

A photograph of a modern building facade featuring stone veneer. The building has a prominent corner with a large, recessed window opening that is illuminated from within. The stone veneer is light-colored with a subtle, natural pattern. The building is set against a clear sky. In the foreground, there are steps leading up to the building and some small trees. The overall aesthetic is clean and architectural.

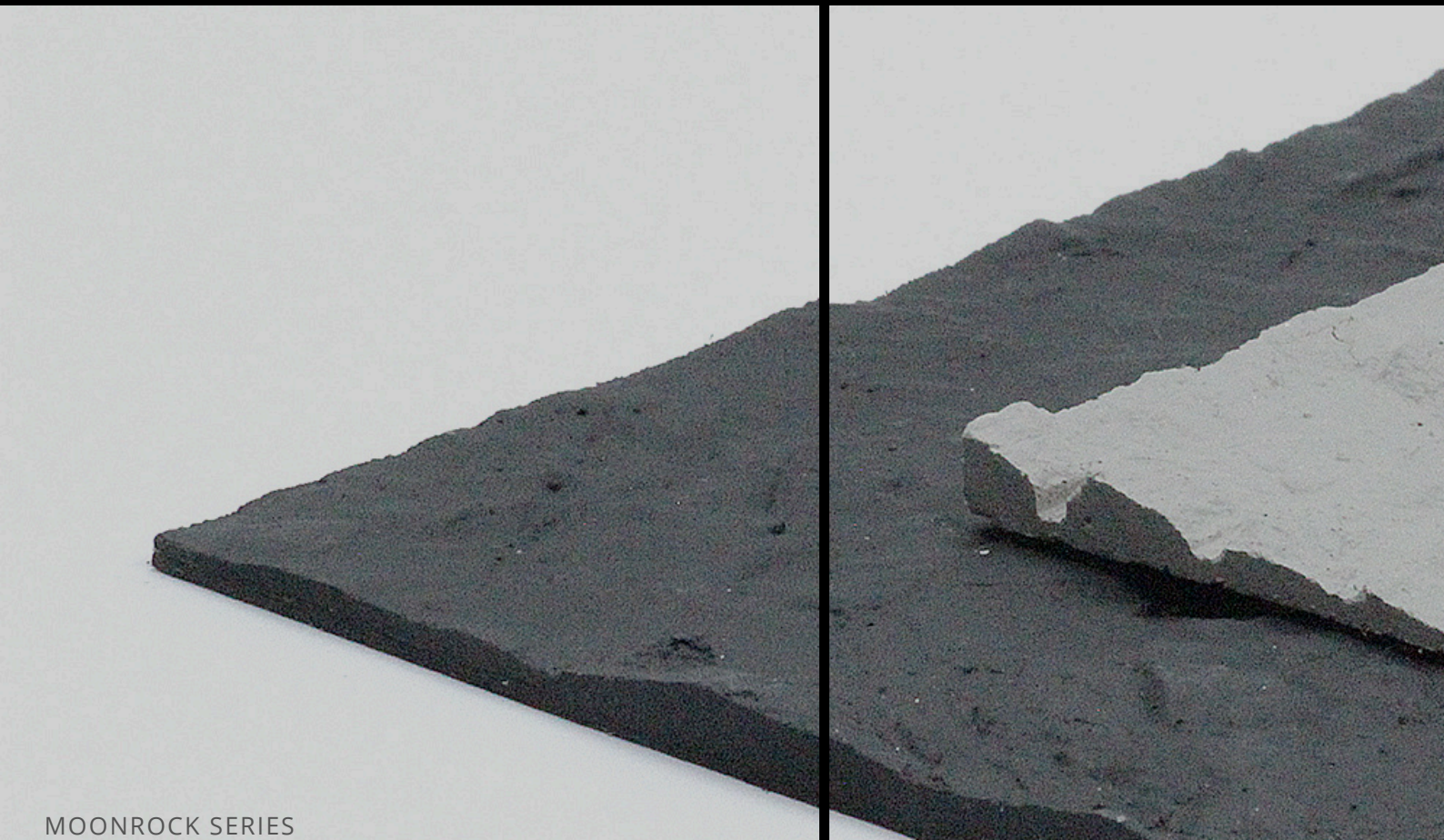
STONE TOUCH

Soft Stone Veneer
Made From 100% Natural Stone

STONE TOUCH

Soft Stone Veneer

Material Science that shapes the future



MOONROCK SERIES

At StoneTouch, we celebrate the natural artistry of stone — each piece a unique expression of time, earth, and craft. Our surfaces are made from 100% natural stone, thoughtfully selected from the finest quarries and expertly refined to reveal their inherent beauty, texture, and character.

Whether gracing the walls of a serene interior or elevating an architectural façade, StoneTouch delivers more than aesthetics — it brings strength, permanence, and a sense of place. Every collection is designed to harmonize with contemporary, minimalist, or classic spaces, making it the material of choice for designers who value authenticity, sophistication, and lasting quality.



STONE TOUCH



Product Details

PRODUCT SIZE

1.2 * 2.4 Meters

1.2 * 3.0 Meters

APPLICATION

EXTERIOR USE

INTERIOR USE

WEIGHT AND THICKNESS

AVERAGE THICKNESS: 2-3 MM,
WITH AN AVERAGE WEIGHT OF
APPROXIMATELY 2-3 KG/M².



STANDARD SIZE

CUSTOM SIZE AVAILABLE UPON REQUEST
สั่งตัดขนาดตามความต้องการของลูกค้าได้

A Classic Reborn

กราเวอร์ทีนแมตต์ ดีไซน์เบา
สัมผัสธรรมชาติ



CODE: CL25-033A



CODE: DG-001



CODE: CL25-014A



CODE: DY-003



CODE: DY-002

The Modern Rustic

เลเยอร์ซ้อนทับ สัมผัสความลึก
ของดีไซน์ที่ไม่หยุดนิ่ง



Rustic Redge Series



CODE: BW-004



CODE: WB-002

Urban Earth Series



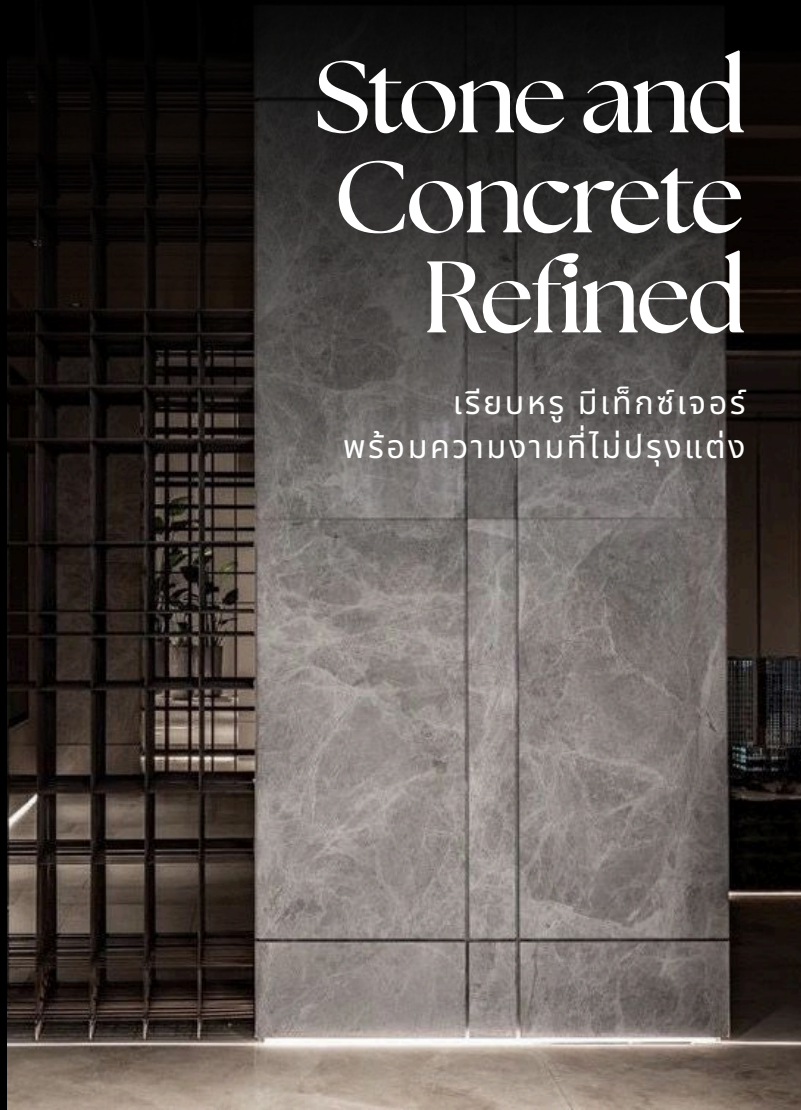
CODE: W001A



CODE: HD21D01-131A

Stone and Concrete Refined

เรียบหรู มีเท็กซ์เจอร์
พร้อมความงามที่ไม่ปรุงแต่ง



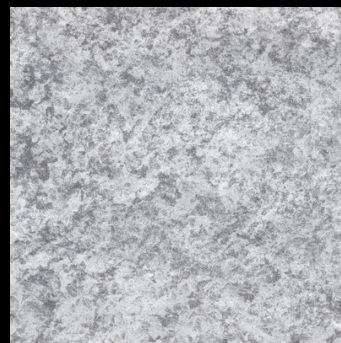
STONE TOUCH

Bold And Elemental

สัมผัสของแกรนิตหยาบ
เรียบง่ายอย่างเหนือระดับ



Rough Granite Series



CODE: CL25-182A

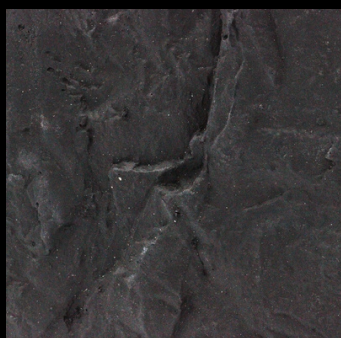


CODE: CL25-084A

Moonrock Surface Series



CODE: 137-7



CODE: WD2301

The Raw Texture

เสน่ห์ของผิวสัมผัสที่
ความงามดิบที่ลงตัวกับดีไซน์โมเดิร์น



Uniquely Textured

สัมผัสที่ไม่เหมือนใคร ด้วยผิวหินที่เลียนแบบลายไม้ละเอียด พร้อมร่องรอยและมิติที่ไม่ซ้ำเสมอ



Sawing Wood Series

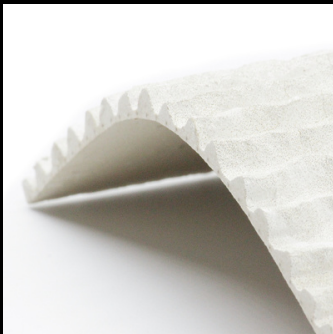


CODE: LJ-001



CODE: LJ-2303

Stone Ridged Series



CODE: LK-002

Sculptural Yet Understated

แผ่นหินร่องเส้น
สร้างมิติแห่งแสงและเงาอย่างละเอียดอ่อน



STONE TOUCH

Sleek & Minimalist

ความเคลื่อนไหวในความนิ่ง
เมื่อหินกลายเป็นเส้น สู่ดีไซน์ที่ไร้กาลเวลา



Line Stone
Board Series



CODE: BL002

Carbon Oak
Board Series



CODE: M2201

Seamless Fusion of Nature & Modern

ผิวสัมผัสไม้ที่เป็นธรรมชาติ บนวิเนียร์หิน
คาร์บอนวูดซอฟท์สโตน

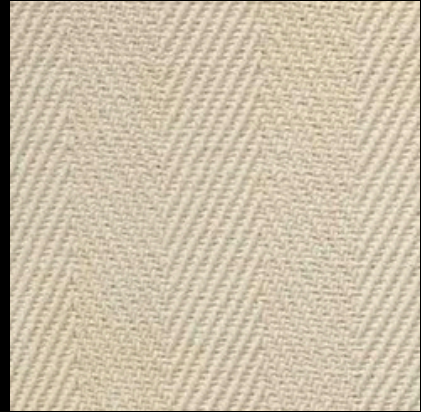


Subtle Pattern Play

ลวดลายหินสโตล์ทอผ้า สัมผัสความประณีต
และความมั่นคงของธรรมชาติ

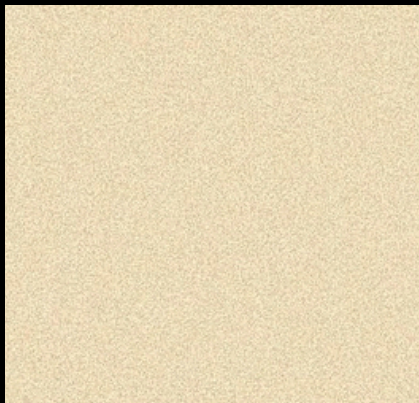


Weaving
Series



CODE: MB-001

Sandstone
Series



CODE: CL25-085A

Warm Texture, Pure Character

สัมผัสผิวเนื้อหินทราย สีเอิร์ธโทน
เติมชีวิตให้พื้นที่อย่างเป็นธรรมชาติ



STONE TOUCH

Reference

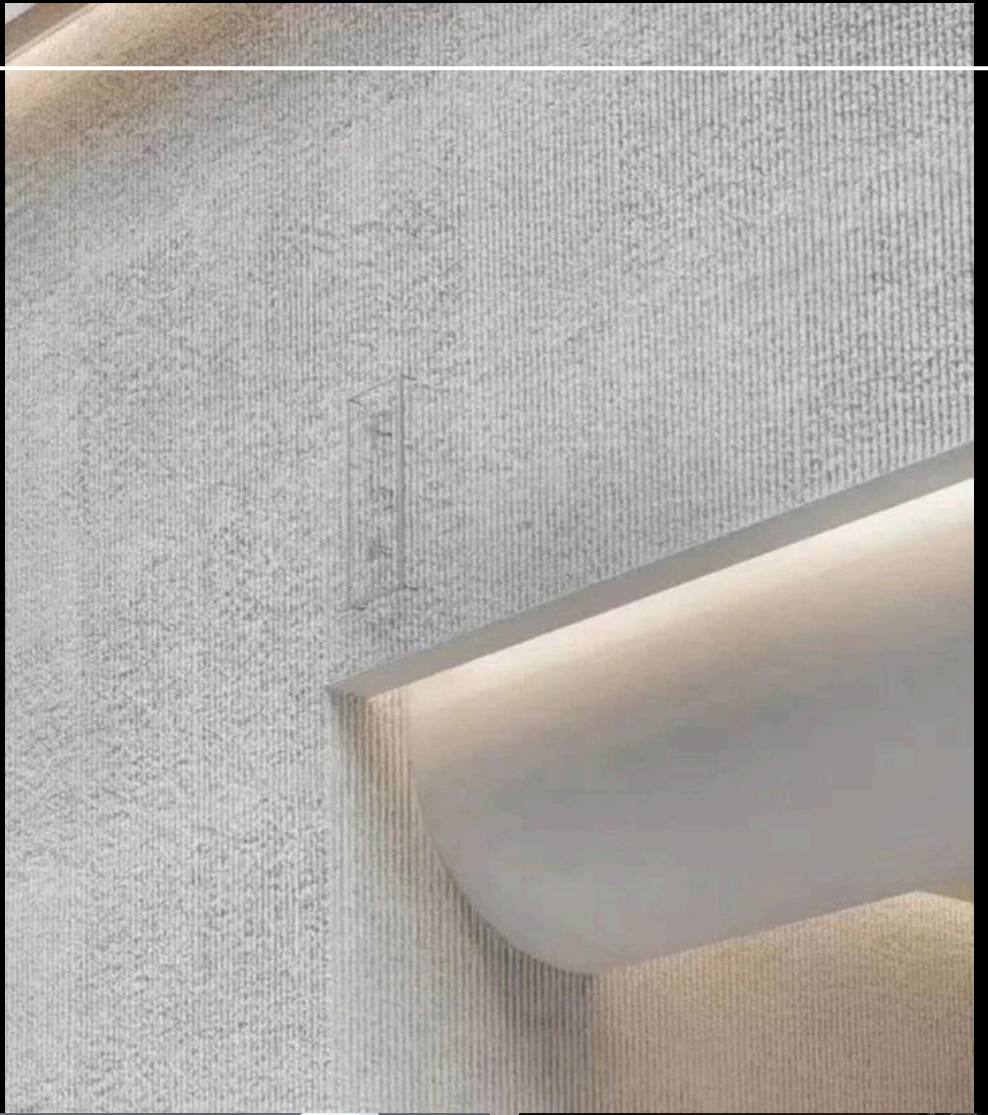


Reference



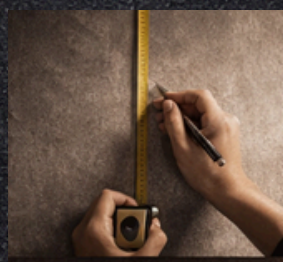
STONE TOUCH

Reference

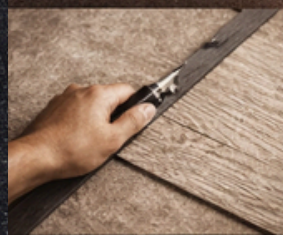


Installation

วิธีการติดตั้ง



Step 1
วัดขนาดพื้นที่



Step 2
ตัดชิ้นงานตามขนาด



Step 3
ทากาวลงบนแผ่นหิน
Stone Touch



Step 4
เก็บงานให้เรียบร้อย

STONE TOUCH



PanelesMatic Solutions Public Co.,Ltd.

Tel: (66) 02-965-5578-80, 82-84

Website: www.panelesmatic.com

E-mail: info@panelesasia.com,
sales.support@panelesmatic.com

Head Quarter : 36 Moo 7 Bangtalad, Pakred,
Nonthaburi 11120 Thailand

Factory : 151 Moo 18, Khon151 Moo 18, Khlong Nueng,
Khlong Luang, Pathum Thani 12120 Thailand

Phuket Branch : 99/19 and 99/20 Chalermprakiat
Rama IX Road, Moo 5, Ratsada,
Mueang Phuket District,
Phuket 83000 Thailand
Tel: 065-526-4581, 062-342-7272